

# Meistgestellte Fragen zu den Zahnimplantaten



*Wir möchten, dass Sie genau über die Möglichkeiten Ihrer Behandlung informiert sind, sowie Bescheid wissen, welche weiteren Schritte Ihrer Therapie folgen werden.*

*Das ist der Grund, der uns zum Erstellen dieser Broschüre geführt hat. In ihr haben wir die am häufigsten gestellten Fragen zusammengefasst.*

*Falls Sie sich wie viele anderen Menschen, ernsthaft mit der Möglichkeit von Zahnimplantaten beschäftigen, haben Sie wahrscheinlich sehr viele Fragen.*

*Die Entscheidung sich durch Zahnimplantate Prothesen erstellen zu lassen ist von wesentlicher Bedeutung. Sie hat Auswirkungen auf den ganzen Organismus und die damit verbundene gute Gesundheit.*

## Zahnimplantate

Die Entscheidung sich für Zahnimplantate ist für Sie und Ihre Gesundheit von höchster Wichtigkeit. Das bei festgestellter Notwendigkeit zu erfolgende Einsetzen von Zahnimplantaten wirkt sich positiv den ganzen Organismus aus und bewahrt seine Gesundheit auf Dauer. Mit Hilfe von Zahnimplantaten bewahren Sie auch Ihre jugendliche Ausstrahlung.

Wir werden Ihre Entscheidung wahrnehmen und nach eingehender fachlicher Untersuchung und aufmerksamer Beratung werden wir Ihnen die notwendigen Zahnimplantate einsetzen, so dass alle ihre positiven Eigenschaften zu Ihren Gunsten in Erscheinung treten.

Die meistgebrauchten Zahnimplantate in unsere Klinik sind die Zahnwurzelimplantate. Bei Zahnlücken ersetzen sie die natürlichen Zahnwurzeln. Das Zahnimplantat ist eine künstliche Wurzel, die der später aufgesetzten Krone die notwendige Stabilität gibt.

Um ihren Komfort zu gewährleisten werden wir nach der Verankerung der Zahnimplantate durch unsere Fachleute mehrere Profilachsenuntersuchungen durchführen.

*Die gesamte Lebensqualität verbessert sich, wenn die fehlenden Zähne durch passende Zahnimplantate, die sich wie die natürlichen Zähne anfühlen und auch so funktionieren, ersetzt werden.*

## Was genau sind die Vorteile von Zahnimplantaten?

Mit dem Wiederaufbau der Zahnkette durch Zahnkronen, die auf Zahnimplantaten aufgesetzt sind, bewahren Sie ihre natürliche Ausstrahlung und Ihr Lächeln, sowie die volle Funktionalität der Zähne. Das Ergebnis ist ein verbesserter Komfort und die absolute Sicherheit beim Lachen, Sprechen und Essen.

Die Verbesserung Ihrer Lebensqualität wird durch die als Voll- oder Teilprothesen gefertigten Zahnkronen, die von den Zahnimplantaten getragen werden, spürbar erhöht. Ihnen wird die Möglichkeit gewährleistet sämtliche Nahrungsmittel zu verzehren. Die Notwendigkeit von lästigen Prothesenklebemittel fällt weg. Die Aussprache sowie der Komfort beim Reden verbessern sich merklich.

### **Die Implantate bewahren die Vollständigkeit Ihrer Gesichtsstrukturen und Ihr gefälliges Äußeres.**

Eine mögliche Knochenresorption, die einem Zahnverlust natürlicherweise folgen könnte, wird abgewendet. Die Gesichtsstrukturen lassen sich unverändert bewahren. Das ist besonders wichtig, wenn alle Zähne einer Reihe fehlen, weil sich dann das untere Drittel des Gesichtes spürbar ändert, falls die Zahnlücken nicht durch Implantate ersetzt worden sind.

### **Durch gute Ernährung erhalten Sie Ihre gute Gesundheit**

Ernährungsbewusste Menschen, die Prothesen verwenden, haben normalerweise Probleme mit bestimmten Nahrungsmitteln wie z.B. frischem Gemüse und knackigem Obst, was eigentlich ein unzulässiger Kompromiss für die gesunde Ernährung ist.

*Die Situation in der Mundhöhle wird so nahe wie nur möglich der natürlichen wiederaufgebaut. Die Zähne werden später nicht während des Essens, Lachens oder Sprechens abfallen.*

**Es ist nicht erforderlich, die Strukturen der noch vorhandenen natürlichen Zähne zu brechen, um die fehlenden durch Implantate wieder aufzubauen.**

Das Prothesensetzen von fehlenden Zähnen mit traditionellen Zahn-Brücken“ erfordert zwangsläufig ein Abfeilen oder andere Verletzungen der harten Zahnschicht anderer Zähne. Diese abgeriebenen Zahngewebe können nie mehr auf natürliche Weise regeneriert werden, was das Leben des Zahnes deutlich verkürzt. Die Teilprothesen haben “Haken“ oder andere verankernde Elemente für die Festhaltung an den Zähnen. Dies schadet den unterstützenden Zähnen und kann zu ihrem langfristigen Verlust als Folge des Prothesenaufsetzens führen. Die durch Kronen auf Zahnimplantate ersetzten natürlichen Zähne beeinflussen nicht den jeweiligen Nachbarzahn, wodurch auch deren Struktur nicht verletzt wird.

**Der Vorteil von Implantaten – die gute Durchführung der Mundhygiene.**

Die Kronen, die von Implantate unterstützt sind, sind sehr bequem sauberzumachen. Genauso wie die Zahnbrücken und Kronen, aufgesetzt auf natürliche Zähne, brauchen sie ein sorgfältiges Bürsten und eine Zahnfadenreinigung. Allerdings besteht keine so starke Gefahr des Verbleibens von Speiseresten, wie unter Brücken.

**Die Notwendigkeit eines Prothesenklebemittels fällt weg.**

Sehr schnell beginnen Sie die Kronen oder Brücken, die auf den Implantaten dauerhaft draufgeklebt sind, als Ihre eigenen zu betrachten, da Sie keine adhäsiven Klebemittel mehr für sie gebrauchen.

**Die Lage der Zähne in der Mundhöhle**

Wird maximal schnell in ihren natürlichen Zustand gebracht. Durch die Wiederherstellung der fehlenden Zahnkronen und das Ersetzen der Wurzeln durch Zahnimplantate, sind wir in der Lage die Funktionen der vormals fehlenden Strukturen neu auf-

*Die Anwendbarkeit dem Zahnimplantate ist klinisch bewiesen. Implantate können bei fast jedem Menschen mit fehlenden Zähnen, sei es einer oder mehrere, verwendet werden.*

zubauen. Das ist grundsätzlich der Stabilität und Kraft zu verdanken, mit der die Implantate im Knochen halten und versichert Ihnen einen komfortablen und stabilen Kauvorgang. Infolgedessen fühlt sich keine von diesen neuen Strukturen im Mund wie ein Fremdkörper an.

### **Das Unsicherheitsgefühl, dass die Zähne eventuell abfallen während Sie lachen, essen oder sprechen fällt weg.**

Menschen, die absetzbare Prothesen verwenden, haben oft Bedenken, dass ihre künstlichen Zähne beim Lachen, Niesen, Husten oder gar beim Essen herausfallen könnten. Nach der Verankerung der Implantate im Kieferknochen, sind die Ersatzkronen stabil auf den Implantaten befestigt. Ihre Beunruhigung wegen eines Abfallens ist also absolut unnötig.

### **Wiederaufbau des ursprünglichen Aussehens.**

Die im Kieferknochen eingesetzten Implantate bewahren ihre Kiefer- und Zahnstruktur. Damit bleibt auch Ihre Gesichtstruktur unverändert. Die Verkleinerung des unteren Drittels des Gesichtes, verursacht durch einen Zahnverlust, kann visuell korrigiert und die übrigen Kieferknochen vor Entstellungen bewahrt werden. Ihr Lächeln wird wieder aufgebaut, wobei die Ersatzzähne maximal ähnlich der Ursprungszähne sind. Das ist besonders wichtig im Frontalbereich des Mundes, wo das Verhindern eines sichtbaren Kieferknochendefektes kritisch für das natürliche Aufsehen Ihres Gesichtes sein kann.

### **Wiederaufbau von Komfort, Sicherheit und Selbstbewusstsein.**

Viele Leute, die schon die Vorteile der Implantate genutzt haben, sind der Meinung, dass sich ihr Selbstbewusstsein und inneres Gefühl als Folge des wiederaufgebauten Aussehens, der wiedererlangten Kaufunktion und der wieder möglich gewordenen gesunden Ernährung, verbessert haben.

*Das Verfahren einer Implantatbehandlung schließt ein:  
Ausführliche Beratung;  
Verankerung der Implantate;  
Ausbildung/Auswachsen von neuer Knochenstruktur um die Implantate herum;  
Einsetzen von behelfsmäßigen Ersatzzähnen;  
Aufsetzen von Kronen und Prothesen auf die Implantate;  
Prophylaktische Untersuchungen;*

**Verbesserte Fähigkeiten den Geschmack der Nahrung zu fühlen.**

Das Benutzen von einer herausnehmbaren Oberprothese behindert die Möglichkeit den realen Geschmack einer Nahrung zu spüren, da der Gaumen von der Konstruktion bedeckt bleibt. Das ist bei der Verwendung von auf Implantaten aufgesetzten Kronen nicht der Fall.

**Wer ist für die Implantatbehandlung geeignet ?**

Fast jeder Mensch, der einen oder mehrere Zahnlücken in Mund hat, ist für eine Behandlung durch Implantate geeignet. Es gibt jedoch ein paar medizinische Umstände, die eine erfolgreiche Behandlung durch Implantate verhindern könnten, wie zum Beispiel eine unkontrollierte Diabetes. Die Qualität und das Volumen der vorhandenen Kieferknochen ist aber der entscheidende Faktor für positive Ergebnisse der stomatologischen Dienstleistungen. Trotz alledem können auch Leute mit einem wesentlichen Kieferknochenmangel eine Implantatbehandlung bekommen und zwar durch ein zusätzliches Verfahren zur Ergänzung oder Neubildung des Kieferknochens.

**Was umfasst das Verfahren einer Implantatbehandlung?**

*Die meisten Patienten sind der Meinung, dass der Eingriff weit weniger schmerzt als das Zahnziehen. Es gibt keine Altersbeschränkungen bei der Entscheidung über eine Implantatbehandlung.*

**Fachliche Beratung.**

Der erste Schritt ist eine Beratung mit dem Fachzahnarzt, der überprüfen sollte, ob Sie für eine Implantatbehandlung geeignet sind. Meistens ist das mit zusätzlichen Untersuchungen verbunden und kann einen Abdruck von Ober- und Unterkiefer einschließen. Falls Sie schon ein wesentliches Volumen der Kieferknochen verloren haben, können zusätzliche Röntgenaufnahmen nötig sein. Gegebenenfalls auch eine Computertomografie bzw. ein Scanning. Ihr Zahnarzt wird über den Typ der Kronen und Brücken, die für Sie am besten geeignet sind, mit Ihnen gemeinsam entscheiden.

**Verfahren der Implantatverankerung.**

Die Implantate werden durch eine sanfte chirurgische Operation in den Kieferknochen gesetzt. Nach der Implantatverankerung, müssen sie ungefähr 3 bis 9 Monaten ungestört bleiben oder sie müssen gleich funktional belastet werden, so dass das Knochen-Substanz um sie herum neu auswachsen kann, wobei sich eine starke biologische Verbindung dazwischen bildet. Das hängt ganz von den persönlichen Bedürfnissen der Patienten ab. In der Zeit von dieser Rekonstruktionsphase, werden Sie eine Art Ersatzzahn benutzen, so dass Sie in keinen Zeitraum des Verfahrens ohne Zähne bleiben werden.

## **Warum dauert die Behandlung so lange?**

Oft dauert das Verfahren so lange, wie für einen Standardbrückenausbau notwendig ist, oft aber sogar weniger. Auch in den Fällen, wenn die Behandlung sich um ein paar Monaten verlängert, ist es in Vergleich mit den anderen Verfahren von Vorteil, weil die Knochensubstanz sonst nicht geschont wird.

*Die Durchschnittserfolgsquote für die Zahn-Implantatbehandlung liegt bei 95%. Rauchen verhindert allerdings das Zusammenwachsen von Knochen und Implantaten.*

## **Ist die chirurgische Eingriff schmerzhaft?**

Die meisten Patienten sind der Meinung, dass der Eingriff weit weniger schmerzt als erwartet, Das Verfahren des Implantateinsetzens sei angenehmer als das Zähneziehen gewesen. Und unabhängig davon, dass jeder Mensch unterschiedlich auf Schmerz reagiert, ertrugen die meisten Patienten die Prozedur sogar ohne die Einnahme von Schmerzmitteln.

## **Ist es notwendig ein Implantat in jeder Zahnücke zu verankern?**

Nein. Eigentlich ist es möglich, dass alle Unterzähne von einer Prothese getragen werden die auf 4 Implantaten ruht. Jeder einzelnen Fall ist strikt individuell und sollte vom Zahnarzt wegen der notwendigen Anzahl von Implantaten, die für das Tragen von Kronen notwendig sind, sowie wegen der funktionalen und ästhetischen Bedürfnisse des Patienten bewertet werden.

## **Bin ich zu alt für stomatologische Implantate?**

Die allgemeine Gesundheit, sowie der Willen für eine bessere Lebensqualität sind viel wichtigere Entscheidungsfaktoren als das Alter. Als die Zahnimplantate im Jahre 1950 erfunden sind, war das Implantat – als Unterstützung der Kronen für ältere Patienten, die gar keine Zähne mehr hatten, gedacht.

*Das Implantat ist aus einem Material mit sehr hoher Biokompatibilität gefertigt. Das gleiche Material wird auch für die orthopädische Implantate benutzt.*

## Wie dauerhaft sind die Implantaten ?

Die dokumentierten Untersuchungen zeigen, dass die Kroneunterstützungsimplantate mehr als 30 Jahre überdauern. Das ist bei einigen Fällen, wo die Implantate eine Wurzelform hatten von Anfang an beobachtet worden. Praktisch ist es eine Lösung fürs Leben gewesen. Die stomatologischen Implantate sind auf Dauer geeignet, wobei die Faktoren für ihre Langlebigkeit folgende sind: tägliche vorsorgliche Mundhygiene und regelmäßiger Besuch beim Zahnarzt. Im Vergleich dazu zeigen die Untersuchungen, dass ein Zahn, der eine Brücke unterstützt, 7 bis 10 Jahre überdauern kann. Teil- und Ganzprothesen halten etwa 5 Jahre.

## Scheitert manchmal das stomatologische Implantat?

Die Behandlung durch stomatologische Implantate ist in den medizinischen Kreisen als eine der erfolgreichsten Verfahren bekannt: der bewiesene Erfolg liegt über 95%.

Die Behandlung ist vorhersehbar und es gibt sehr wenige Vorfälle, bei denen der Kieferkochen nicht mit dem Implantat zusammenwächst. Das Rauchen von Tabakwaren kann zu eine Behinderung des Prozesses des Zusammenwachsens führen und ihn sogar scheitern lassen.

## Kann es vorkommen, dass der Körper das Implantat abstößt?

Es wird eine Analogie der Implantat-unverträglichkeit mit Abstoßungsfällen von inneren Organen (z.B. Herz, Niere) hergestellt, was logischerweise zu der Frage führt, ob eine ähnliche

*Obwohl es verschiedene Implantate gibt, werden heutzutage am häufigsten die Wurzelformimplantate verwendet. Das rührt wegen des außerordentlich großen Erfolgs ihrer Verwendung her und ist der Tatsache geschuldet, dass sie den Knochen schonen indem sie die richtige Zahnwurzel ersetzen.*

Reaktion bei den Zahnimplantaten möglich ist. Wie oben schon erwähnt, ist der Erfolg mit den Zahnimplantaten viel höher. Teilweise kommt das daher, dass die Zahnimplantate eine Wurzelform besitzen und aus dem biologisch hochkompatiblen Material Titan gemacht worden sind. Titan wird gut von dem menschlichen Organismus angenommen. Es wird auch für orthopädische Zwecke benutzt, wie z.B. für Oberschenkel – und Kniegelenke.

## **Wenn die stomatologische Implantate den Kieferknochen schonen, warum empfehlen die Zahnärzte dennoch verschiedene Zahnbrücken zur Unterstützung?**

Natürlich wird die Behandlung mit stomatologischen Implantaten bevorzugt wenn der Patient für ihre Verwendung qualifiziert ist, da die Zahnimplantate die Knochen schonen. Allerdings hat man bis Ende der 80-er Jahre die traditionellen Zahnbrücken, getragen von Stützzähnen, als die beste Methode für den Ersatz von fehlenden Zähnen betrachtet.

In den letzten Jahrzehnten gab es aber viele Verbesserungen in den stomatologischen Verfahren, die den Zahnärzten eine bessere Behandlung der Patienten ermöglichen. Vor der Erfindung dieser Verbesserungen, waren manchen Zahnärzten der Meinung, dass die beste Behandlung für ihre Patienten die traditionellen Brücken seien. Die meisten Spezialisten stehen aber der Idee, gesunde Zähne abzuschleifen, um eine Brücke zu befestigen, abgeneigt gegenüber und bevorzugen deswegen fast immer eine Behandlung durch Implantate.

*Die Implantatpflege hängt vom Zahnimplantat-typ, der dem Patienten eingesetzt wurde ab. Die Pflege ist ähnlich der für die normalen Zähne. Es ist aber notwendig, dass der Patient mindestens zweimal im Jahr einen Fach-Zahnarzt besucht.*

## **Gibt es Fälle, wo der Zahnarzt das Ziehen eines Zahnes und dessen Ersatz durch ein Implantat mit einer Krone empfehlen würde?**

Es gibt viele Fälle, wenn die natürliche Zähne sehr stark kariös oder auf dem Weg des Verfaulens sind. Das umfasst beispielsweise auch paradontologische Erkrankungen (Krankheiten des Zahnfleisches), wo der zahnfesthaltende Kieferknochen zerfressen ist. Manchmal ist es bei solchen Fällen zu empfehlen, die Zähne zu ziehen um die Erkrankungen und Infektionen zu beschränken. Dann werden die natürlichen Zähne durch Kronen oder Brücken, die auf Implantaten ruhen, ersetzt.

Es gibt auch Fälle, wo eine endodontische (d.h. die Zahnnerven sind gezogen) Behandlung durchgeführt wurde. Der Zahn ist dann vielleicht zu zerbrechlich und mürbe geworden. Wenn es möglich ist, kann der Zahn weiterbehandelt werden. Wenn aber die Erwartungen nicht gut sind, ist es besser ihn zu ziehen und ihn durch eine auf ein Implantat gestellte Krone zu ersetzen. Zähne mit schweren Frakturen werden in der Regel gezogen und durch Implantate mit entsprechender Krone sehr gut ersetzt.

## **Gibt es verschiedene Arten von Implantaten?**

Obwohl es verschiedene Implantate gibt, werden heutzutage am häufigsten die Wurzelformimplantate verwendet. Das rührt wegen des außerordentlich großen Erfolgs ihrer Verwendung her und ist der Tatsache geschuldet, dass sie den Knochen schonen indem sie die richtige Zahnwurzel ersetzen.

## Wie werden die Zahnimplantate gepflegt?

Die Hinweise für Hauspflege von Implantaten unterscheiden sich je nach der Art des Implantates, der die Kronen unterstützt. Zum Beispiel wird ein einzelnes Implantat wie ein üblicher Zahn mit Zahnbürste und –faden saubergemacht. Ein Implantat, das eine ganze Zahn- Brücke unterstützt, wird wie eine Brücke geputzt, gebürstet und mit Seidenfaden gesäubert. Die Pflege zu Hause ist ein wenig schwieriger für Leute, denen alle Zähne fehlen. In diesen Fällen sind die spezielle Bürsten und Fäden zu empfehlen.

Bei Patienten mit Prothesen ist es empfehlenswert, dass die sichtbaren Oberflächen des Implantates genauso gut wie die Prothesen saubergemacht werden.

Die implantatunterstützten Brücken werden wie die Zahnbrücken gepflegt.

Auf jeden Fall ist es ratsam, dass der Patient wenigstens zweimal im Jahr seinen Zahnarzt besucht. Diese Besuche, sowie die entsprechende Pflege zu Hause sind von entscheidender Bedeutung für den Erfolg der gesamten Implantatbehandlung.

## Wie hoch ist der Preis für eine Implantatnehandlung?

Wenn man in Implantate investiert, investiert man in seine gesamte Gesundheit, in gutes Aussehen und in Komfort. Das schließt das Erhalten der Gesichtstruktur genauso wie den Ersatz von fehlenden Zähnen ein.

Der reale Preis wird von verschiedenen Faktoren bestimmt, wie zum Beispiel der Anzahl der ersetzten Zähne, der bevorzugt verwendeten Implantatart und von der Notwendigkeit von zusätzlichen Verfahren, um zu einem passenden ästhetischen und funktionalen Ergebnis zu kommen.

# Kabinett für Implantologie

## Das Fachleute-Team

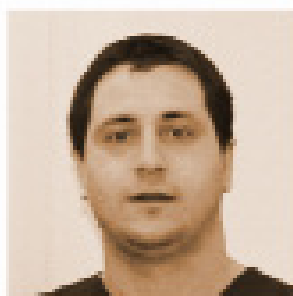
# DS. DENT



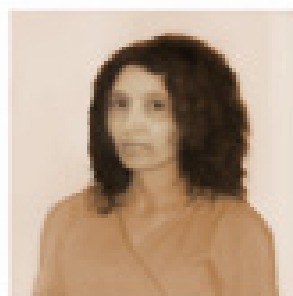
**Herr Dr. Kabaktschiev**



**Assistentin Fr. Ivanova**



**Herr Dr. Mustakerski**



**Assistentin Fr. Angelova**

**DS. DENT**

Sofia, 46 Pop Bogomil Str.  
Telefon: +359 (02) 983.20.19  
Handy: 0888 577677  
email: [contacts@dsdent.com](mailto:contacts@dsdent.com)